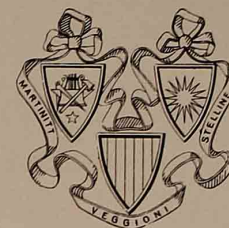


ORFANOTROFIO MASCHILE "I MARTINITT",  
ORFANOTROFIO FEMMINILE "I STELLINN",

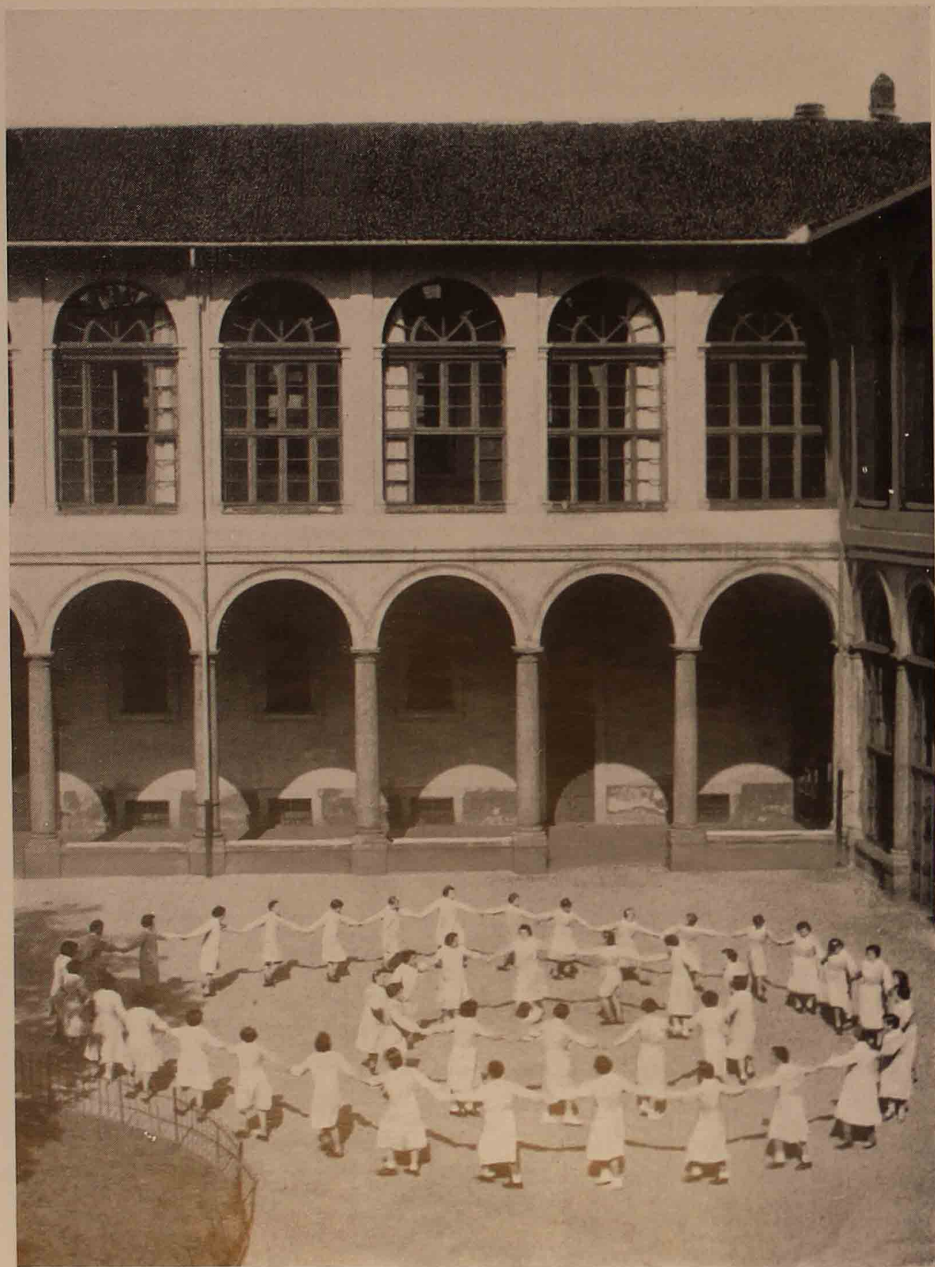
MILANO  
1961



ORFANOTROFIO MASCHILE "I MARTINITT",  
ORFANOTROFIO FEMMINILE "I STELLINN",

MILANO

1961



Cortile Centrale dell'Orfanotrofio Femminile.

*Pervengono frequenti richieste di informazioni da parte di Enti Pubblici di Milano e Provincia in ordine alla natura, alle finalità, all'organizzazione, ecc. degli Orfanotrofi Maschile e Femminile di Milano ed alle condizioni di ammissione.*

*La presente breve pubblicazione intende fornire tali dati e, in particolare, un utile sussidio agli Enti Pubblici di Milano e Provincia interessati ai problemi dell'assistenza degli orfani.*

### **NATURA E FINALITÀ DELLE ISTITUZIONI**

L'Orfanotrofio Maschile di Milano detto « I Martinitt » e l'Orfanotrofio Femminile di Milano detto « I Stellinn » sono Istituzioni Pubbliche di Assistenza e Beneficenza e si propongono lo scopo di fornire mantenimento, educazione morale e fisica, istruzione civile e religiosa, avviamento a professioni o lavoro degli Orfani legittimi di Milano e Provincia di età compresa fra i 6 ed i 17 anni.

### **SEDE DEGLI ISTITUTI**

L'Orfanotrofio Maschile ha sede in

- Milano Via Pitteri n. 56.

L'Orfanotrofio Femminile ha sede in

- Milano C.so Magenta n. 59.

Gli Uffici di Amministrazione dei due Istituti hanno sede in

- Milano C.so Magenta n. 57

presso il Consiglio degli Orfanotrofi e del Pio Albergo Trivulzio di Milano.

### **ORGANIZZAZIONE**

Le Comunità sono organizzate in tre fondamentali sezioni, in rapporto alle esigenze delle diverse età.

La prima sezione comprende gli allievi delle scuole elementari.

La seconda sezione comprende gli allievi delle scuole medie inferiori e delle scuole di avviamento professionale.

La terza sezione comprende gli studenti di scuole medie superiori, degli istituti tecnici professionali nonché gli allievi apprendisti operai od impiegati.

Negli Istituti hanno sede le scuole statali elementari e di avviamento professionale; gli allievi frequentanti corsi diversi vengono avviati a scuole esterne, preferibilmente statali o comunque parificate o a scuole professionali altamente specializzate istituite dalle più importanti industrie cittadine (Siemens - Tecnomasio Italiano - Alfa Romeo - Montecatini - Lagomarsino - Rizzoli, ecc.).

Agli allievi è inoltre offerta la possibilità di frequentare i corsi scolastici diurni o serali istituiti dal Comune o dalla Società Umanitaria o dal Consorzio Provinciale per l'Istruzione Tecnica.

Per il completamento della preparazione professionale e culturale esistono inoltre le scuole interne, modernamente attrezzate e dirette da valenti insegnanti, presso l'Orfanotrofio Maschile, di disegno macchine, di disegno ornamentale, di pittura, di musica, di banda, ecc. e, presso l'Orfanotrofio Femminile, di stenografia, di dattilografia, di contabilità, di ceramica, di ricamo, di maglieria, di cucito e di economia domestica, ecc.

Vengono inoltre organizzati cicli di conferenze di cultura civica e di igiene, gite istruttive, visite a musei e mostre cittadine, partecipazioni ai maggiori avvenimenti della vita cittadina ed alle maggiori manifestazioni sportive. I compiti educativi e formativi degli allievi, per quanto non assolto dalla scuola, sono affidati a personale laico specializzato.

L'assistenza e formazione religiosa è principalmente affidata ai capellani residenti negli Istituti.

Gli Istituti sono dotati di ampi servizi e di moderni impianti ed attrezzature: Chiesa - Teatro - Cinema - ampi giardini - palestra - campi di gioco e di sport regolamentari (foot-ball, palla a volo, palla canestro, ecc.) - sale per la televisione - moderne cucine - infermerie - gabinetti medici specialistici (gabinetto odontoiatrico con turbotrapano, radiologia, radiografia, aerosolterapia, raggi infrarossi, raggi ultravioletti, ecc.) - biblioteca - sale da gioco - ecc.

Il vitto, sano vario ed abbondante, viene somministrato in base a tabelle dietetiche accuratamente ed appositamente studiate, in relazione alle particolari esigenze dell'età evolutiva, da consulenti medici dietetisti. L'Orfanotrofio Maschile dispone di una moderna colonia estiva situata in bella posizione a Piano Rancio ad una altezza di 1000 metri sul mare; tutti gli allievi vengono inviati in estate alla Colonia di Piano Rancio o presso colonie convenzionate marine o montane a seconda delle necessità individuali.

### **AVVIAMENTO AGLI STUDI OD AL LAVORO**

Particolare cura viene riservata nell'avviamento degli allievi agli studi od al lavoro.

L'avviamento agli studi superiori piuttosto che al lavoro in qualità di apprendisti e l'avviamento ad un determinato tipo di lavoro piuttosto che ad un altro viene fatto con esclusivo riferimento alle tendenze, capacità ed inclinazioni personali accertate con meticolosità ed a seguito anche di esami psico-attitudinali di orientamento professionale.

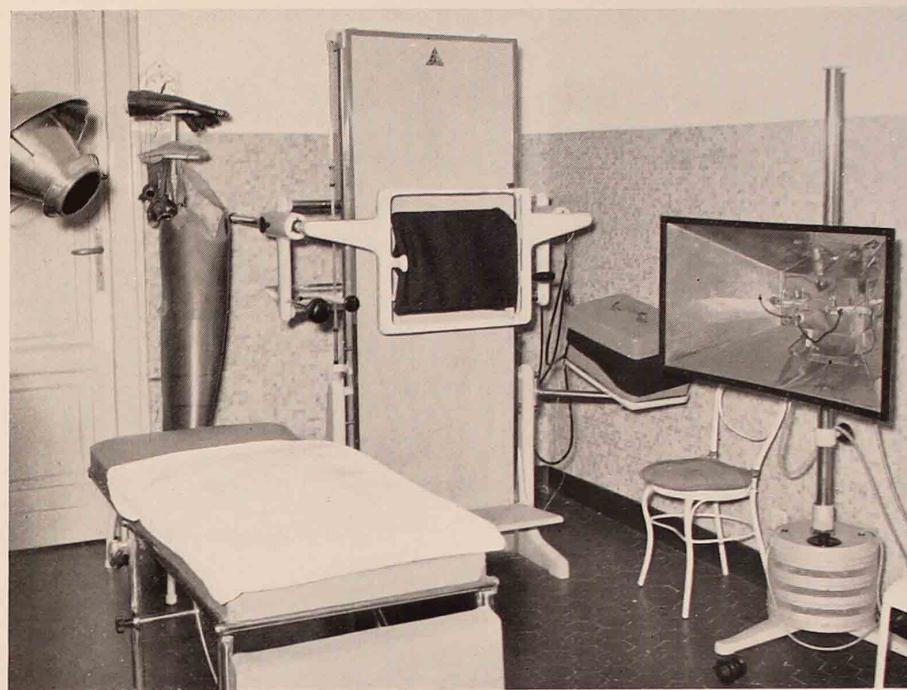
Gli Istituti assicurano a ciascun allievo la possibilità di ultimare gli studi superiori o di acquisire una completa qualificazione professionale. Gli Istituti curano la ricerca dei posti di lavoro ed il collocamento degli allievi al lavoro, preferibilmente verso quei complessi industriali che forniscono maggiori garanzie di miglior qualificazione degli apprendisti, e vigilano l'osservanza delle disposizioni di legge e dei contratti collettivi relativamente al rapporto di apprendistato.

### **RETTA**

Pur essendo il costo sensibilmente superiore, la retta, per i ricoveri a carico di Comuni della Provincia di Milano, viene mantenuta, per gli esercizi 1960-61 e 1961-62, in L. 800 giornaliera; l'eccedenza di costo è sostenuta coi redditi patrimoniali delle Istituzioni e coi ricavi della beneficenza pubblica e privata; la retta è comprensiva di ogni spesa, anche accessoria (vestiario e corredo in genere, tasse e spese scolastiche, ecc.).



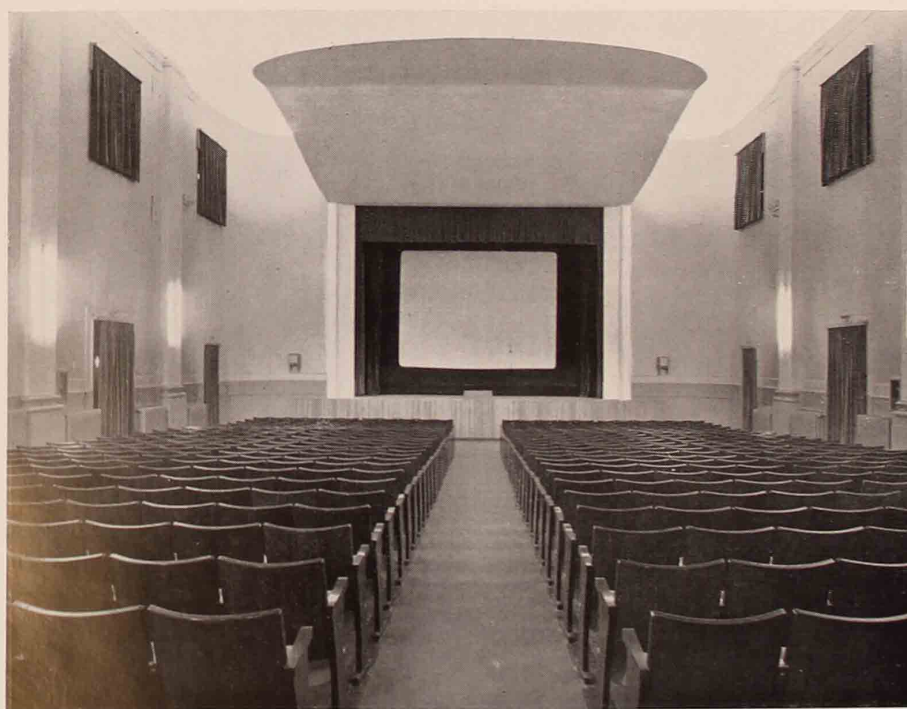
Sede dell'Orfanotrofo Maschile a Milano.



Gabinetto di radiologia dell'Orfanotrofo Maschile.



Colonia Alpina di Piano Rancio.



Teatro Orfanotrofo Maschile.



Aula Scuola Dattilografia dell'Orfanotrofio Femminile.



Palestra dell'Orfanotrofio Femminile.

